

夜間水道工事のお知らせとお願い

大阪市では約5,220kmに及び導・送・配水管を有しており、これらの管路網を通じて水道水を市内全域に供給しています。

これらの管路は「耐震管」、「耐震適合管」、「非耐震管」に分類することができますが、大阪市の供給ルートとなる基幹管路には「非耐震管」が多く残存しており、地震の発災により基幹管路に残存している「非耐震管」のすべてが破損した場合、市内全域にわたる断水が発生する可能性があります。

ウォーターパートナー大阪管路株式会社は、大阪市水道局との事業契約に基づき、上記のような「非耐震管」が多く残存する基幹管路を南海トラフ巨大地震に対する耐震性を有する基幹管路に更新するため、市内全域にわたって工事を行っています。

工事期間中は何かとご不便、ご迷惑をお掛けしますが、より安全でおいしい水道水の安定供給の実現に向け、なにとぞご理解、ご協力を賜りますようお願いいたします。

工事概要

工事名称：堀江幹線900mm配水管改良工事（800mm配水管布設）

工事場所：西区 北堀江4丁目

（右記位置図をご参照下さい）

工事予定期間：令和6年12月12日～令和7年2月16日（今回工事期間約2週間）
令和6年12月1日～令和8年3月31日（全体予定工事期間）

施工時間帯：【夜間】22：00～翌6：00

- ・工事期間につきましては、天候や現場条件等により、延長することがあります。
- ・夜間工事は必要最小限の施工とし、上記の時間内で出来るだけ短時間で終了するように努めますので、ご理解、ご協力をお願いいたします。

お問い合わせ先

工事請負者：大林組・クボタ・東急建設・オクムラ道路・栗本鐵工所共同企業体
（受託者） ☎ 06-6606-8413

工事協力業者：奥村組土木興業株式会社
（施工業者） ☎ 06-6573-9855

工事委託者：ウォーターパートナー大阪管路株式会社 ☎ 06-7632-8758

- ・工事期間中に断水を必要とする工事（作業）がございます。断水となるお客さまへは、共同企業体が断水作業を発注した業者より、その日時等を前もってお知らせさせていただきますので、ご協力をお願いいたします。
- ・工事期間中に数回にわたって道路の掘り返しをおこないますが、施工手順の関係上、必要な工事となっておりますので、ご理解下さいますようお願いいたします。
- ・工事施工の際は、付近の道路交通規制を伴います。ご通行の折には、ガードマンの誘導にご協力をいただけますようお願いいたします。
- ・本工事跡の本格的な舗装復旧につきましては、最終工事として施工いたします。今回の舗装復旧工事は部分的な舗装工事になります。

ウォーターパートナー大阪管路(株)

大阪市水道基幹管路耐震化PFI事業→
「二次元バーコード」

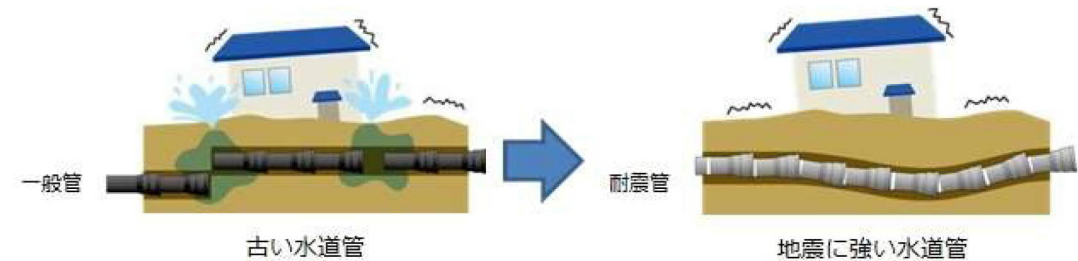


施工位置図

今回施工区間



地震に強い水道づくり



（イラストは日本水道協会・水道PRパッケージより）

今回の作業 水道工事の手順について

