

水道工事のお知らせとお願い

大阪市では約5,220 kmに及ぶ導・送・配水管を有しており、これらの管路網を通じて水道水を市内全域に供給しています。

これらの管路は「耐震管」、「耐震適合管」、「非耐震管」に分類することができますが、大阪市の供給ルートの主要幹線となる基幹管路には「非耐震管」が多く残存しており、地震の発災により基幹管路に残存している「非耐震管」のすべてが破損した場合、市内全域にわたる断水が発生する可能性があります。

ウォーターパートナー大阪管路株式会社は、**大阪市水道局との事業契約に基づき**、上記のような「非耐震管」が多く残存する基幹管路を南海トラフ巨大地震に対する耐震性を有する基幹管路に更新するため、市内全域にわたって工事を行っています。

工事期間中は何かとご不便、ご迷惑をお掛けしますが、より安全でおいしい水道水の安定供給の実現に向け、なにとぞご理解、ご協力を賜りますようお願いいたします。

工事概要

工事名称：**大淀送水管1500mm送水管改良工事**

工事場所：**守口市淀江町7番番先～大阪市都島区毛馬町5丁目22番**
(右記位置図をご参照下さい)

工事予定期間：**今回予定工事期間 令和8年6月15日～令和8年10月31日**
全体予定工事期間 令和8年6月1日～令和12年3月31日
**今回の作業は、断水作業はございません。*

施工時間帯：**【昼間】 9:00 ～ 17:00 (一部区間のみ)**
【夜間】 22:00 ～ 翌6:00

- ・工事期間につきましては、天候や現場条件等により、延長することがあります。
- ・夜間工事は必要最小限の施工とし、上記の時間内で出来るだけ短時間で終了するように努めますので、ご理解、ご協力をお願いいたします。

お問い合わせ先

工事請負者： (受託者)	大林組・クボタ・東急建設・オクムラ道路・栗本鐵工所共同企業体	現場代理人 関谷 健一 ☎ 06-6606-8413
工事協力業者： (施工業者)	壺山建設(株)	渉外責任者 西谷 孝志
	作業責任者 多川 武彦 ☎ 06-6462-1126	
工事委託者：	ウォーターパートナー大阪管路株式会社 ☎ 06-7632-8758	

・工事期間中に断水を必要とする工事(作業)がございます。***今回の作業では断水はございません。**

断水となるお客さまへは、共同企業体が断水作業を発注した業者より、その日時等を

- ・工事期間中に数回にわたって道路の掘り返しをおこないますが、施工手順の関係上、必要な工事となっておりますので、ご理解下さいますようお願いいたします。
- ・工事施工の際は、付近の道路交通規制を伴います。ご通行の折には、ガードマンの誘導にご協力をいただけますようお願いいたします。
- ・本工事跡の本格的な舗装復旧につきましては、最終工事として施工いたします。施工日程等につきましては、別途お知らせさせていただきます。

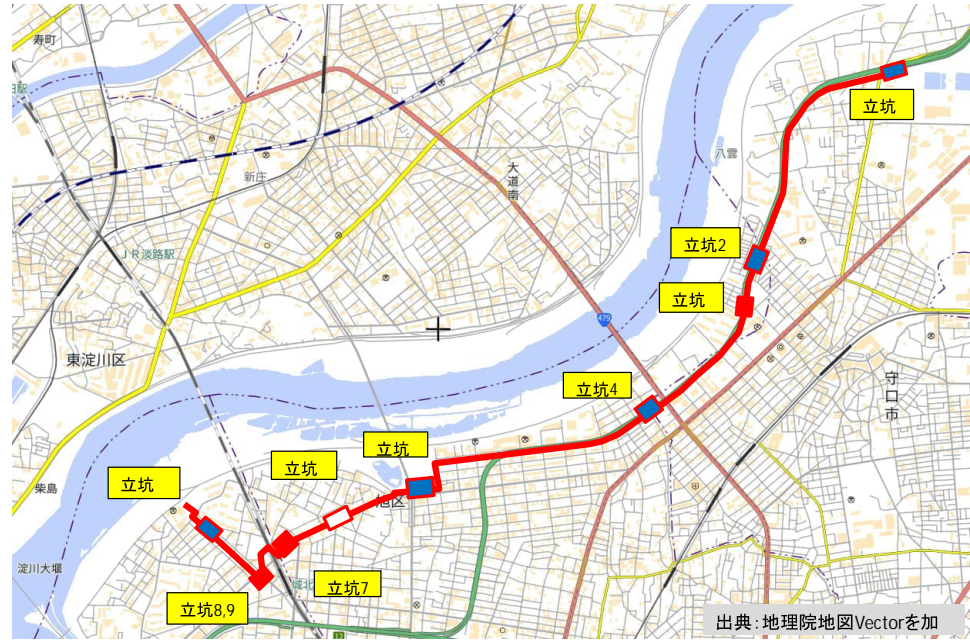
ウォーターパートナー大阪管路(株)

大阪市水道基幹管路耐震化PFI事業
「二次元バーコード」



施工位置図

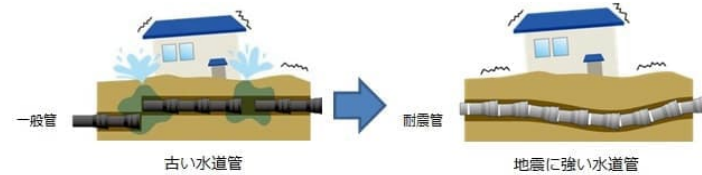
全体施工区間 ■■■■■ 立坑(夜間施) ■■■ 立坑(昼間施) ■■■■



出典：地理院地図Vectorを加

注) 交通状況等により、施工時間帯が変更となる場合があります。

地震に強い水道づくり



(イラストは日本水道協会・水道PRパッケージより)

水道工事の手順について

今回の作業

